

# TAOLIS

*The Art of* LIVING IN SPAIN



Las Vistas  
ALTAONA

# ALTAONA

GOLF AND  
COUNTRY  
RESORT  
SPORTS & WELLNESS



Regional Park  
El Valle & Carrascosy  
Walking and bike trails



Murcia City  
15 minutes

Autovia RM-19

Nearest beaches,  
Hospital & Amenities  
20 minutes

- Taolis Sales Office
- Green Areas
- Golf Course
- Access. Owner & Visitors
- Shopping Center
- Golf HUB
- Paddle, Tennis & Sports
- TAOLIS Logistics



Las Vistas  
ALTAONA

## LAS VISTAS ALTAONA

Welkom bij Las Vistas Altaona, een buitengewoon complex met 81 aparte villa's in het prachtige Altaona Sports & Wellness Resort in Murcia, Spanje. Deze exclusieve enclave biedt een ideale omgeving voor het ervaren van de naadloze samensmelting van luxe leven en de rustige mediterrane levensstijl. Onze integratie van het Blue Zone concept verhoogt de ervaring en legt een fascinerende nadruk op welzijn en een lang leven.

Stel je voor: je koesteren in de warme omhelzing van de zonnestralen, ontspannen op je terras bij het uitnodigende zwembad. Of je nu een heerlijk feestmaal voor vrienden grilt, verse groenten uit je privétuin oogst of van een verfrissend drankje geniet terwijl de zon sierlijk ondergaat, elk moment is een harmonieuze mix van luxe en sereniteit.



## LAS VISTAS ALTAONA PROPERTIES

Las Vistas Altaona bestaat uit drie bouwfases met in totaal 81 villa's (fase 1 is voltooid). De belangrijkste kenmerken zijn als volgt:

- Hoogwaardige constructie, moderne eigenschappen, ruime percelen.
- Ontwerp gebaseerd op Feng Shui.
- Ruime indeling en optimale privacy.
- Innovatieve, snelle, schone, duurzame bouwmethode.
- Energie-efficiëntieklasse A en groene daken.
- Hoge snelheid internet.
- Architectonisch ontwerp in harmonie met de omgeving.

De interne gemeenschap biedt een gezonde levensstijl, met gemeenschappelijke sportruimtes, een meditatie/yoga faciliteit, gedeelde tuinen (inclusief een kruidentuin) en gemeenschappelijke ontspanningsruimtes. Groene daken ondersteunen de biodiversiteit, houden regenwater vast, zuiveren de lucht, verminderen lawaai en reguleren de temperatuur.

Omdat het een zeer aantrekkelijk project van hoge kwaliteit is met een zeer gunstige prijs per m<sup>2</sup> (gemiddeld EUR 3.000 per bebouwde m<sup>2</sup> inclusief tuin en privézwembad), is de verkoop vrij snel gevorderd (75% verkocht).

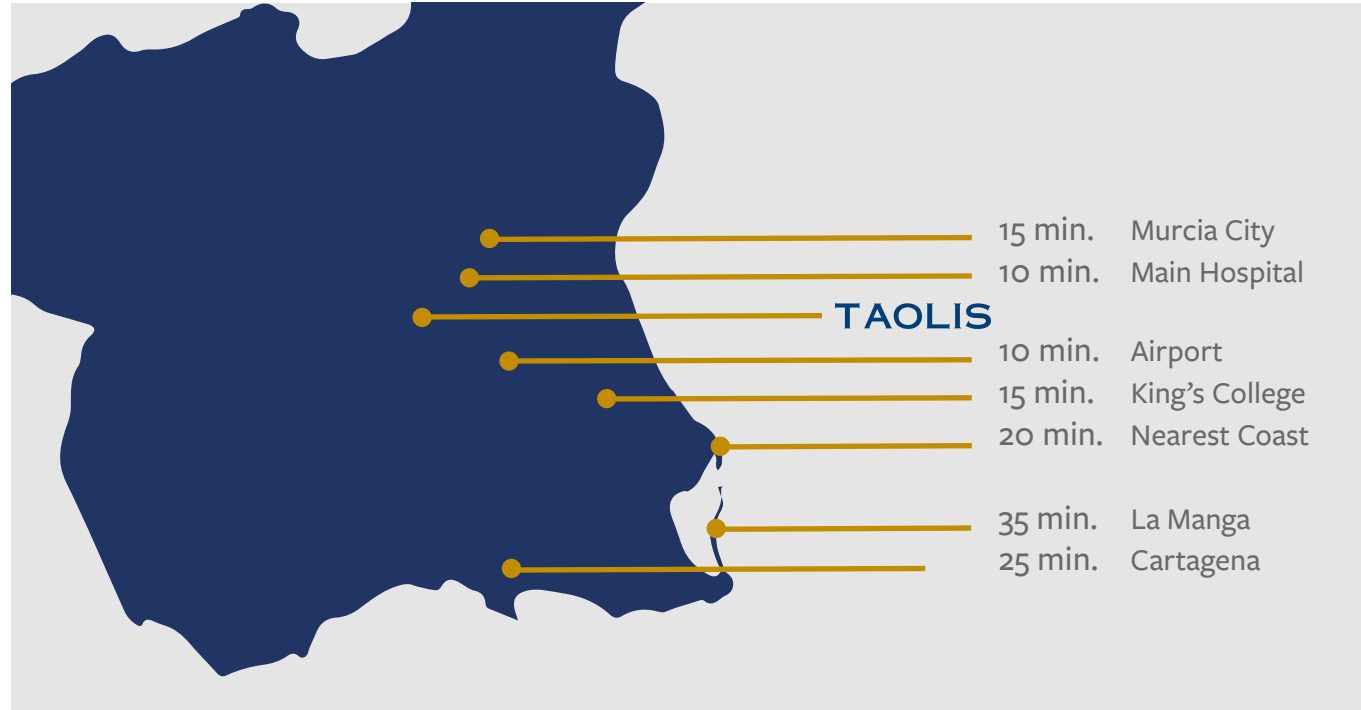


## RESORT LOCATION & AREA: UW DROOMLOCATIE

Altaona Sports & Wellness Resort ligt aan de betoverende Costa Cálida in Zuid-Spanje en biedt een harmonieuze mix van verfijning en betaalbaarheid. Het resort ligt op slechts 15 minuten rijden van Murcia, de 7e grootste stad van Spanje en bekend om zijn netheid, veiligheid en culturele en culinaire rijkdom. Bovendien kun je op slechts 20 minuten rijden van Altaona genieten van de ongerepte stranden van Murcia.

Met twee internationale luchthavens binnen een uur rijden en een academisch ziekenhuis op slechts 10 minuten afstand, is gemak binnen handbereik. Tussen Murcia en Altaona ligt het Nationaal Park Carrascoy en El Valle, met een overvloed aan fiets- en wandelmogelijkheden. Het gebied behoudt de authentieke Spaanse charme en biedt een evenwichtige levensstijl zonder de valkuilen van overbevolking of te hoge prijzen.

Altaona Sports & Wellness Resort onderscheidt zich als een veilige haven met 24-uurs beveiliging, een gezinsvriendelijke omgeving en verschillende bars en restaurants. Naast de recreatieve aspecten is het een toevluchtsoord voor een gezond leven in de buitenlucht, met de golfbaan als de groene longen van de gemeenschap. Het resort is de droom van een sportliefhebber en beschikt over paddle-, tennis- en fitnessfaciliteiten. Dit sluit aan bij onze focus op lang leven en het bevorderen van een holistische, gezonde levensstijl.



## FACILITEITEN & GEBIEDEN

Een van de opvallende kenmerken die consequent wordt geprezen door zowel bewoners als bezoekers is de lage bebouwingsdichtheid, waardoor Altaona Sports & Wellness Resort zich onderscheidt. De uitgestrekte lay-out bevordert een gevoel van openheid en lijkt op een uitgestrekte woonwijk met royaal brede wegen, voetgangersvriendelijke trottoirs, speciale hardlooppaden, doordacht ontworpen speelplaatsen voor kinderen en weelderige groene ruimten versierd met rustgevende bankjes.

De focus van het resort ligt op het verbeteren van de kwaliteit van leven voor zowel bewoners als bezoekers en het stimuleren van de sociale gemeenschap.

Altaona is een uniek resort dat een holistische omgeving biedt die mentaal en fysiek welzijn stimuleert. De unieke integratie van hoogwaardige faciliteiten en diensten zorgt niet alleen voor een verbeterde kwaliteit van leven, maar ook voor een goede investeringsmogelijkheid. Hieronder vind je een selectie van wat je kunt verwachten:

- Sportcentrum, surflagune met 1.000 kunstmatige golven per uur, internationale tennis- en paddelacademie, fitnessfaciliteiten binnen en buiten, 18-holes golfbaan.
- Body & Mind met meditatie-, yoga- en pilatescentrum.
- Longevity Wellness Kliniek.
- Biologische fruit- en groentetuinen en restaurants met gezond eten.





Las Vistas  
ALTAONA

## LAS VISTAS ALTAONA EIGENSCHAPPEN

Las Vistas Altaona biedt 8 verschillende woningtypes. Hun belangrijkste kenmerken zijn:

- Perceel: 353 – 710 m<sup>2</sup>
- Gebouwd: 122-243 m<sup>2</sup>
- Terras: 27,8-95 m<sup>2</sup>
- Slaapkamers: 2 - 6
- Badkamers: 2 /3 badkamers & 1 toilet
- Prive zwembad
- Prive parkeerplaats
- Oriëntatie: Zuid



2 - 6



Terras



Built 122 - 243 m<sup>2</sup>



Zwembad



Plot 353 - 710 m<sup>2</sup>



Tuin



2 - 3



Zuid

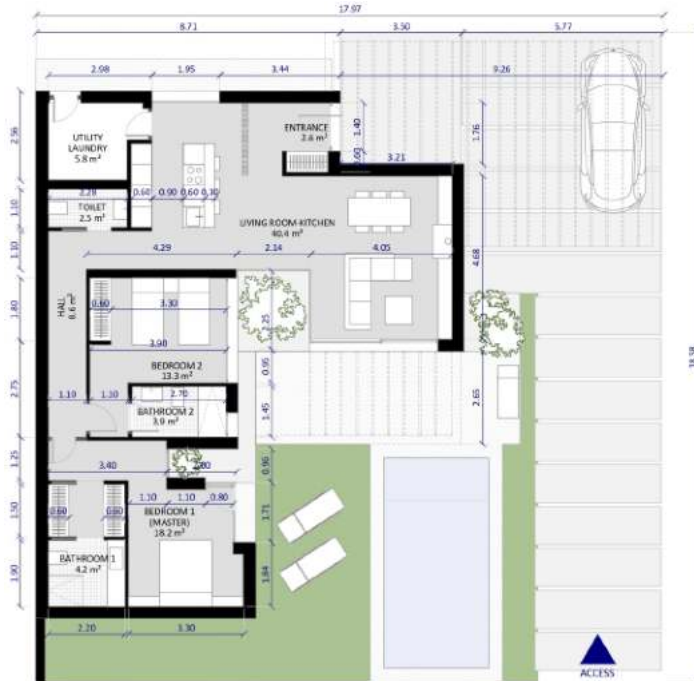


VIRTUAL TOUR





Las Vistas  
ALTAONA



## VILLA SPIRIT

**PERCEEL**  
353 - 590 m<sup>2</sup>

**LEEFRUIMTE**  
99 - 109 m<sup>2</sup>

**BEDDEN**  
2

**BAD**  
2

€ 360.000 (startprijzen)



VIRTUAL TOUR





Las Vistas  
ALTAONA



## VILLA BALANCE

**PERCEEL**  
432 - 590 m<sup>2</sup>

**LEEFRUIMTE**  
128 - 133 m<sup>2</sup>

**BEDDEN**  
3

**BAD**  
2

**€ 467.000** (startprijzen)



VIRTUAL TOUR



Las Vistas  
ALTAONA



## VILLA ESSENCE

**PERCEEL**  
353 - 590 m<sup>2</sup>

**LEEFRUIMTE**  
107 m<sup>2</sup>

**BEDDEN**  
3

**BAD**  
2

**€ 385.500** (startprijzen)





Las Vistas  
ALTAONA



## VILLA HARMONY

**PERCEEL** LEEFRUIMTE  
577.4 m<sup>2</sup> 168.8 m<sup>2</sup>

**BEDDEN** **BAD**  
4 2

**€ 613.000** (Sleutel gereed)





Las Vistas  
ALTAONA



## VILLA ENERGY

**PERCEERL** 590 - 684 m<sup>2</sup>      **LEEFRUIMTE** 164 - 305 m<sup>2</sup>

**BEDDEN** 4 - 6      **BAD** 3

€ 595.500 (startprijzen)





Las Vistas  
ALTAONA



## VILLA ZEN

**PERCEEL** 398 - 710 m<sup>2</sup>      **LEEFRUIMTE** 194 - 207 m<sup>2</sup>

**BEDDEN** 5      **BAD** 3

**€ 711.500** (startprijzen)



VIRTUAL TOUR

## QUALITY DESCRIPTION

### ENERGIECERTIFICAAT

- De woningen hebben energiecertificaat klasse A.

### DAK

- Platte daken, niet-overdraagbaar, zijn waterdicht gemaakt met twee lagen van elk 4 kg asfaltmembraan, gecombineerd met polyesterverzel.
- Ze zijn verdeeld in twee zones: op de ene kunnen zonnepanelen worden geïnstalleerd, terwijl de andere onderhoudsarme groene zones heeft.
- Regenwater wordt van het dak opgevangen met behulp van drainagegoten.

### FUNDERING & STRUCTUUR

- De fundering is gebouwd door de grond te verbeteren door afgraving en vervolgens het leggen van geselecteerde grond, onder de begeleiding en instructies van geologen.
- De fundering wordt gemaakt van gewapende betonplaten, in overeenstemming met de specifieke voorschriften van de Technische Raad, Daarnaast houden we ons aan de geldende technologische normen, anti-seismische normen en bescherming tegen radongas.
- De gehele structuur van het gebouw is gemaakt van gewapend beton, geconstrueerd met het SISMO-constructiesysteem, met een garantie van 10 jaar. Dit systeem bestaat uit een driedimensionaal netwerk van gegalvaniseerde stalen staven en thermisch en akoestisch isolatiemateriaal.
- Binnenwanden van gelamineerd gips met thermische en akoestische isolatie op basis van steenwol.

### GEVEL

- De buitenmuren maken deel uit van de structuur, met thermische en akoestische isolatie, waarop een mortel met een flexibele single-coat afwerking (lichtbeige kleur) wordt aangebracht. Sommige muren worden bekleed met decoratief stenen metselwerk.
- Er zijn pergola's ontworpen om schaduw te bieden en de leefbaarheid in buitenruimtes te maximaliseren.

### BUITENSCHRIJNWERK

- Deur- en raamkozijnen zijn gemaakt van donkergrijs PVC met koudebrugonderbreking. Schuiframen en -deuren hebben dubbele beglazing met een luchtkamer. De woonkamerdeuren zijn schuifdeuren "Hebe Schiebe".

### BINNENSCHRIJNWERK

- De doorgangsdeuren meten 82 cm x 230 cm (exclusief de deur van de wasruimte, die 82x203 meet) en zijn geïnstalleerd met vier scharnieren. Ze zijn gemaakt van massief MDF, wit gelakt en hebben chromen handgrepen. De badkamerdeuren hebben sloten.
- Hoofdentree deur (210 cm x 119 cm) met een samengestelde metalen plaat, inclusief een vaste zijde van 29 cm en een vleugel van 90 cm. Donkergrijze kleur met een versterkt slot en een onderste weerafdichting.
- Buitendeur voor wasruimte: plaatstalen deur in donkergrijs met een versterkt slot.
- Inbouwkasten (in slaapkamers) met draaideuren. Interieur van wit MDF, bekleed met een plank, metalen stang en laden.

### WANDEN & PLAFONDS

- Alle binnenmuren zijn 9010-kleurig met witte plafonds. Ze zijn afgewerkt met gladde, halfmatte kunststofverf.
- Badkamers: De douchewanden zijn afgewerkt met keramische tegels, terwijl de rest is geschilderd met vochtwerende gebroken witte kleur.
- Verlaagde plafonds in het hele huis (behalve de wasruimte) gemaakt van gelamineerde gipsplaat.
- Verwijderbaar plafond in de wasruimte.

### VLOEREN

- Interieur: Porcellanato tegels (60 cm x 60 cm) door het hele huis.
- Buitenkant: Antislip porcellanato tegels (60 cm x 60 cm) op het terras en bij het zwembad.
- Kunstgras in de tuin tot 60m<sup>2</sup>. Atria worden bedekt met grind en voorzien van een plant.

### VERWARMING & AIRCO

- Airconditioning met kanaalsysteem en warmtepomp. Door het hele huis behalve de badkamers.
- Elektrische vloerverwarming in de woonkamer en badkamers met individuele thermostaat per zone.
- Luchtversingssysteem in de keuken, badkamers, wasruimte en gastentoilet.

## QUALITY DESCRIPTION

### KEUKENMEUBILAIR & APPARATUUR

- Keukenbovenkast en kookeiland zoals hieronder afgebeeld (2,40 m - 3,00 m breed, afhankelijk van het villamodel).
- Keuken: Het gedeelte tussen de boven- en onderkastjes en het aanrechtblad van de bovenkastjes is afgewerkt met houten panelen.
- Keramisch eiland aanrechtblad.
- Inclusief een eengreeps gootsteenkraan, elektrische boiler met aerothermische warmtepomp (in de wasruimte) en voorinstallatie voor accessoires.
- Inclusief afzuigkap en elektrische inductiekookplaat met 3 kookpunten (Balay of vergelijkbaar merk).

### SANITAIR EN KRANEN

- Badkamers: Hangend wit toilet met softclosing zitting en geïntegreerd bidet. Geïntegreerde douchevloer met glazen wand, vaste douchekeop en handdouche - verchromd. Lineaire afvoer. Wandkast met witte wastafel, verchromde kranen en twee houten laden. Gemonteerde spiegel.
- Hoofdbadkamer: Hangend wit toilet met softclosing zitting en geïntegreerd bidet, wit geperst stenen aanrechtblad met onderblad, twee witte matte wastafels, met chroom afgewerkte kranen en een spiegel. Geïntegreerde douchevloer met glazen wand, vaste douchekeop en handdouche met chromen afwerking.
- Gastentoilet: Hangend wit toilet met softclosing zitting en geïntegreerd bidet. Wandkast met witte wastafel, verchromde kraan en twee houten lades. Wandspiegel.
- Veiligheidsafsluiter in elke badkamer en gastentoilet.
- Twee slangaansluitingen voor buiten.
- In de meeste huizen wordt regenwater apart opgevangen voor gebruik in de gemeenschappelijke tuinirrigatie.
- Warm water wordt geproduceerd met behulp van aerothermische technologie, met het apparaat geïnstalleerd in de wasruimte.

### ELEKTRICITEIT, VERLICHTING & TELECOMMUNICATIE

- Inclusief LED-verlichting in de woonkamer, hal en buiten. De rest van de kamers zijn voorbereid voor de toekomstige eigenaar om verlichting te installeren.
- USB-aansluitingen in alle slaapkamers.
- Elektronische intercom voor toegang vanaf de buitenkant van Las Vistas Altaona naar het binnenpad. Deurbel bij de ingang van het huis.
- Domoticsysteem met twee slimme schakelaars.
- Communicatiedoos bij de ingang voor de installatie van een router (router niet inbegrepen).
- Algemene elektrische beveiligingskast in de wasruimte.

### ZWEMBAD & TUIN

- Aangelegde tuin met druppelirrigatiesysteem.
- Individueel zwembad (grootte afhankelijk van het villa-model) met chloorwaterbehandelingssysteem. Het zwembad is afgewerkt met porcellanato tegels passend bij de buitenkant. Ingebouwde trap. Diepte van 120 cm - 180 cm. Twee witte zwembadlampen.
- Vaste antikalk douche van roestvrij staal met voetdouche.
- Antislip douchevloer van porcellanato.
- Bakstenen muur als afscheiding tussen tuin en carport in villa's met noordelijke toegang (totale hoogte 1,8)
- Handmatige schuifdeur hoogte 1.8m voor de oprit in Zuid toegang villa's.
- Bakstenen muur aan het einde van de tuin (zuidkant) hoogte van 90cm.

### GEMEENSCHAP

- Het onderhoud van het zwembad en de gemeenschappelijke tuinen, privétuinen en daktuinen is inbegrepen in de gemeenschappelijke kosten.
- Gemeenschappelijke groene zones met bloembedden, ontspanningsruimtes en paden.
- Toegangswegen/voetpaden met geplaveide bestrating. Gootinstallaties aan de zijkanten van de toegangswegen.
- Hellingen: Gevormd door rotsen en vegetatie verankerd aan de grond.
- Buitenumheining van de urbanisatie: Stenen muur van 100 cm met een metalen afwerking van 120 cm van gegalvaniseerd gelast gaas.
- Toegangspoorten voor voertuigen tot de urbanisatie: Metalen schuifpoort met systeem om op afstand te openen.
- Straatverlichting aan de noordkant van de interne straten, gecombineerd met routemarkeringen aan de zuidkant.
- Vegetatie: Inheemse planten met een lage waterbehoefte zullen worden geplaatst in gemeenschappelijke ruimtes en langs de randen van de straten. Inclusief druppelirrigatie.
- Activiteitengebieden met schaduw, bloembakken, enz.

# TAOLIS

*The Art of* LIVING IN SPAIN



Las Vistas

ALTAONA

**taolis.com**

**info@taolis.com**

**+34 675 20 64 91**